

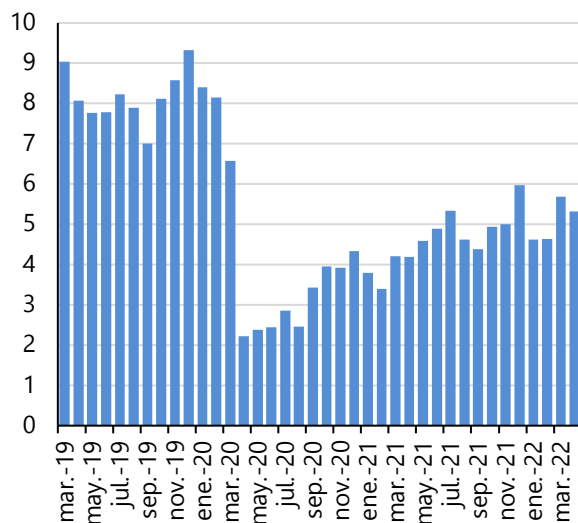
Encuesta de Viajeros Internacionales

Cifras de abril del 2022

Las cifras de la Encuesta de Viajeros Internacionales (EVI) correspondiente a abril del 2022 muestran que durante el mes México recibió un total de 5 millones 318 mil visitantes del extranjero. Esto equivale a una disminución de 6.48% respecto a la cifra del mes anterior y un crecimiento de 27.09% respecto a abril del 2021 (Fig. 1). No obstante, comparando la cifra con el número de visitantes que recibió México en abril del 2019, antes de la pandemia, se observa una disminución de 34.13%. En la figura 2 se observa que el rezago respecto a los niveles pre pandemia ha estado disminuyendo en los primeros meses del 2022, pasando de 41.7% en enero a 34.1% en abril.

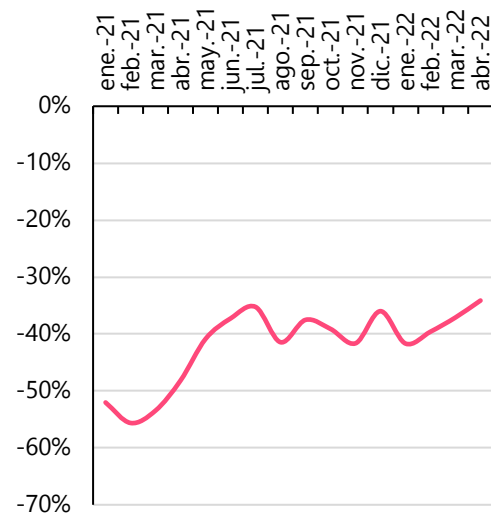
En el desglose de los visitantes que ingresaron al país en abril de 2022, un 58% corresponde a turistas internacionales que permanecen en el país por al menos una noche, mientras que el 42% restante son considerados excursionistas por entrar y salir del país en el mismo día. La pandemia ha ocasionado que en la nueva normalidad esta estructura se invierta, ya que en abril del 2019 los turistas representaban el 45% del total de visitantes internacionales y los excursionistas el 55%.

Fig. 1. Número de visitantes, ingresos en millones de personas



Fuente: GF BASE con información de INEGI.

Fig. 2. Visitantes, var. % vs mismo mes de 2019



Fuente: GF BASE con información de INEGI.

En cuanto al gasto total de los visitantes, el monto en abril 2022 ascendió a 2.41 mil millones de dólares, significando un aumento de 88.7% respecto a lo registrado en abril de 2021. El gasto también es mayor a lo observado antes de la pandemia, mostrando un

crecimiento de 14.9% respecto a abril de 2019. Sin embargo, este crecimiento disminuye al tomar en cuenta la inflación del periodo y la variación en el tipo de cambio. Entre abril 2019 y abril 2022 se tuvo una inflación acumulada de 16.69%, mientras que la depreciación del peso frente al dólar fue de 5.98%. Con esto, el crecimiento real del gasto total de los visitantes internacionales entre abril 2019 y abril 2022 es de 4.37%.

El aumento en el gasto total respecto a los niveles pre pandemia junto con un rezago en el número de visitantes que ingresan al país ha provocado un crecimiento en el gasto promedio por visitante, que en abril 2022 se ubicó en 453.30 dólares, 74.4% mayor que el de abril 2019. El crecimiento en el gasto promedio es mucho mayor al crecimiento en el gasto total debido a que el rezago en visitantes se concentra en los excursionistas internacionales, quienes a su vez representan una parte muy pequeña del gasto total.

Hacia adelante existen riesgos importantes para la recuperación del sector turístico, y aunque se aproxima la temporada vacacional en la que el número de visitantes internacionales aumenta, la alta inflación y el miedo a una recesión mantendrá a los hogares con mayor cautela en su gasto.

Tabla. 1. Resumen de visitantes internacionales, abril 2022 y años anteriores

Concepto	Apr-19	Apr-20	Apr-21	Apr-22	2022 vs 2019
Número de visitantes (millones)	8.07	2.23	4.19	5.32	-34.1%
Turistas internacionales	3.62	0.78	2.33	3.07	-15.3%
Excursionistas internacionales	4.45	1.45	1.86	2.25	-49.4%
Gasto total (mil millones de dólares)	2.10	0.13	1.28	2.41	14.9%
Turistas internacionales	1.90	0.07	1.18	2.27	20.0%
Excursionistas internacionales	0.20	0.06	0.09	0.14	-32.6%
Gasto medio (dólares)	259.86	58.42	305.31	453.30	74.4%
Turistas internacionales	523.31	91.09	508.73	741.33	41.7%
Excursionistas internacionales	45.57	40.97	50.83	60.75	33.3%

Fuente: Grupo Financiero BASE con información de INEGI.

Alfredo Sandoval Jaime
 Analista Económico-Financiero
asandovalj@bancobase.com

El presente documento ha sido elaborado por Grupo Financiero BASE para fines EXCLUSIVAMENTE INFORMATIVOS y basado en información y datos de fuentes consideradas como fidedignas. Sin embargo, Banco Base NO asume responsabilidad alguna por cualquier interpretación, decisión y/o uso que cualquier tercero realice con base en la información aquí presentada. La presente información pretende ser exclusivamente una herramienta de apoyo y en ningún momento deberá ser utilizada por ningún tercero para fines políticos, partidistas y/o cualquier otro fin análogo.