

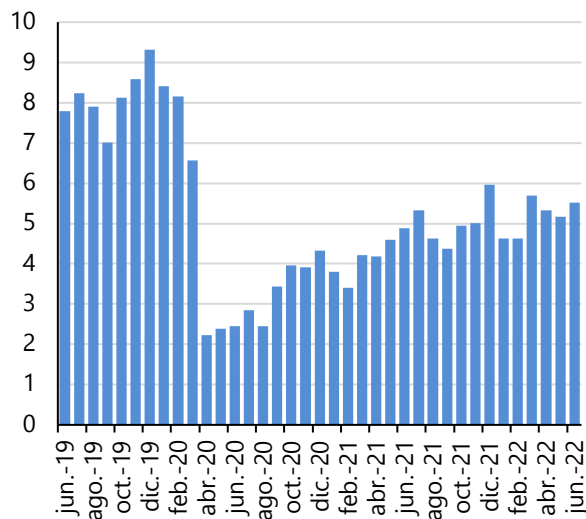
Encuesta de Viajeros Internacionales

Cifras de junio del 2022

Las cifras de la Encuesta de Viajeros Internacionales (EVI) correspondiente a junio del 2022 muestran que durante ese mes ingresaron al país un total de 5 millones 516 mil visitantes internacionales, 6.82% más que los registrados en el mes anterior y 12.88% más que en el mismo mes del 2021 (Fig. 1).

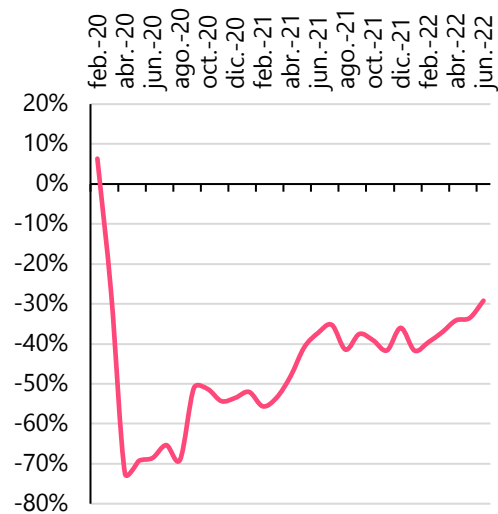
Sin embargo, en un contexto en donde la economía se recupera de una crisis que provocó un desplome en el turismo, la comparación relevante es contra el mismo mes del 2019, previo al comienzo de la pandemia. Con respecto a junio del 2019, el número de visitantes que ingresaron en junio del 2022 fue 29.20% menor. Este nivel de rezago es el más bajo desde marzo del 2020, cuando recién comenzaba la crisis (Fig. 2).

Fig. 1. Número de visitantes, ingresos en millones de personas



Fuente: GF BASE con información de INEGI.

Fig. 2. Visitantes, var. % vs mismo mes de 2019



Fuente: GF BASE con información de INEGI.

Del total de visitantes internacionales que entraron al país en junio, el 61% fueron turistas internacionales que permanecieron por más de un día en México. El 39% restante fueron considerados excursionistas por haber entrado al país y salido en el mismo día. Analizando la recuperación por tipo de visitante, se observa que el rezago más fuerte se da en los excursionistas internacionales, que respecto a junio del 2019 muestra una caída de 44.65%, mientras que el rezago en el número de turistas es de solo 13.80%.

Analizando el gasto, los visitantes internacionales que ingresaron al país en junio gastaron un total de 2.39 mil millones de dólares, representando un incremento de 20.04% respecto

al gasto del mismo mes del año pasado. Con respecto al mismo mes del 2019, el incremento fue solo ligeramente mayor en 21.02%. Sin embargo, este aumento se debe principalmente a dos factores: (1) una depreciación del peso frente al dólar de 3.9% entre junio 2019 y junio 2022; y (2) una inflación acumulada de 19.02% en ese mismo periodo. Al considerar estos dos factores, entre junio 2019 y junio 2022 el gasto total en pesos ajustados por inflación creció 5.66% en términos reales.

En el gasto promedio por visitante se observa un incremento bastante fuerte, pasando de 253.72 dólares en junio de 2019 a 433.68 dólares en junio de 2022, equivalente a un aumento de 70.93% (49.24% en pesos reales). EL aumento tan alto en el gasto promedio se explica por el fuerte rezago en el número de excursionistas internacionales, ya que a pesar de que en junio de 2019 representaban 50% de los visitantes totales, el grupo solo aportaba un 9% del gasto total.

Hacia adelante, se espera que durante julio se observe un aumento en el número de visitantes debido a que es un mes de vacaciones. Sin embargo, la cautela de parte de los consumidores ante la expectativa de una coyuntura macroeconómica adversa podría frenar la recuperación del sector. Asimismo, los problemas de inseguridad pública posiblemente presentan otro freno importante para el turismo internacional.

Tabla. 1. Resumen de visitantes internacionales, junio 2022 y años anteriores

| Concepto | Jun-19 | Jun-20 | Jun-21 | Jun-22 | 2022 vs 2019 |
|--|---------------|--------------|---------------|---------------|----------------|
| Número de visitantes (millones) | 7.79 | 2.45 | 4.89 | 5.52 | -29.20% |
| Turistas internacionales | 3.90 | 1.00 | 3.12 | 3.36 | -13.80% |
| Excursionistas internacionales | 3.89 | 1.45 | 1.77 | 2.15 | -44.65% |
| Gasto total (mil millones de dólares) | 1.98 | 0.24 | 1.98 | 2.39 | 21.02% |
| Turistas internacionales | 1.80 | 0.18 | 1.88 | 2.26 | 25.31% |
| Excursionistas internacionales | 0.17 | 0.06 | 0.09 | 0.13 | -24.09% |
| Gasto medio (dólares) | 253.72 | 97.16 | 404.77 | 433.68 | 70.93% |
| Turistas internacionales | 462.59 | 180.96 | 603.48 | 672.50 | 45.38% |
| Excursionistas internacionales | 44.16 | 38.96 | 53.37 | 60.55 | 37.13% |

Fuente: Grupo Financiero BASE con información de INEGI.

Alfredo Sandoval Jaime
 Analista Económico-Financiero
asandovalj@bancobase.com

El presente documento ha sido elaborado por Grupo Financiero BASE para fines EXCLUSIVAMENTE INFORMATIVOS y basado en información y datos de fuentes consideradas como fidedignas. Sin embargo, Banco Base NO asume responsabilidad alguna por cualquier interpretación, decisión y/o uso que cualquier tercero realice con base en la información aquí presentada. La presente información pretende ser exclusivamente una herramienta de apoyo y en ningún momento deberá ser utilizada por ningún tercero para fines políticos, partidistas y/o cualquier otro fin análogo.